



JOHN DEERE

NOTHING RUNS LIKE A DEERE

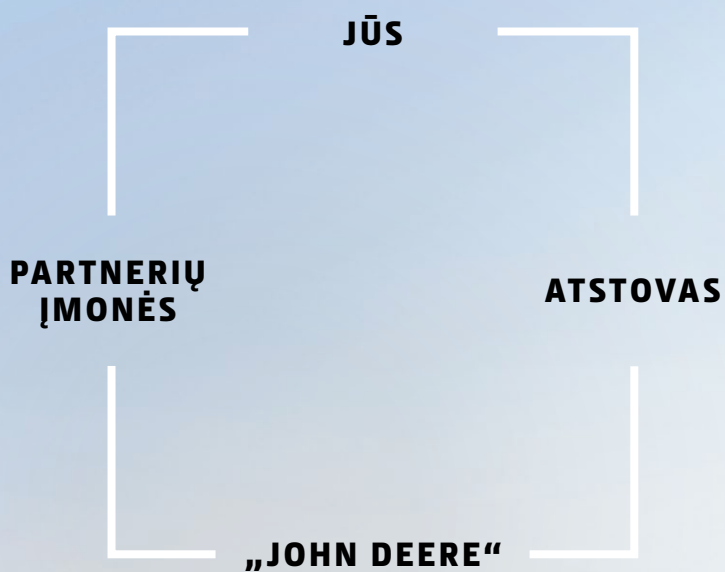
# TIKSLIOSIOS TECHNOLOGIJOS VEJOS ĮRANGAI

JŪSŲ GIDAS DIDESNIO PRODUKTYVUMO IR GERESNIO VALDYMO LINK



# NAUJAS BENDRADARBIAVIMO AMŽIUS

Užtikrinkite dar sklandesnį bendradarbiavimą su partneriais, naudodami įvairiais formatais pateikiamus ir iš skirtingų šaltinių bei mašinų gautus duomenis. Dalinkitės diagnostikos kodais su savo „John Deere“ partneriu, pagal kuriuos jis galės Jums pasiūlyti našumo optimizavimo sprendimus.



Atviri galimybės: vejos ir teritorijos priežiūros pasaulis greitai keičiasi. Dėmesys aplinkos apsaugai ir darbo našumui yra pagrindiniai veiksniai. „John Deere“ tiksliosios technologijos padės Jums pelningai ir tvariai vykdyti savo verslą.

## **TURINYS**

### **RYŠYS**

JDLink™ ..... 4

### **AUTOMATINIS VAIRAVIMAS**

StarFire™ imtuvai ir signalai ..... 7

Ekranai ir licencijos ..... 8

ATU300 – Auto Trac Universal ..... 9

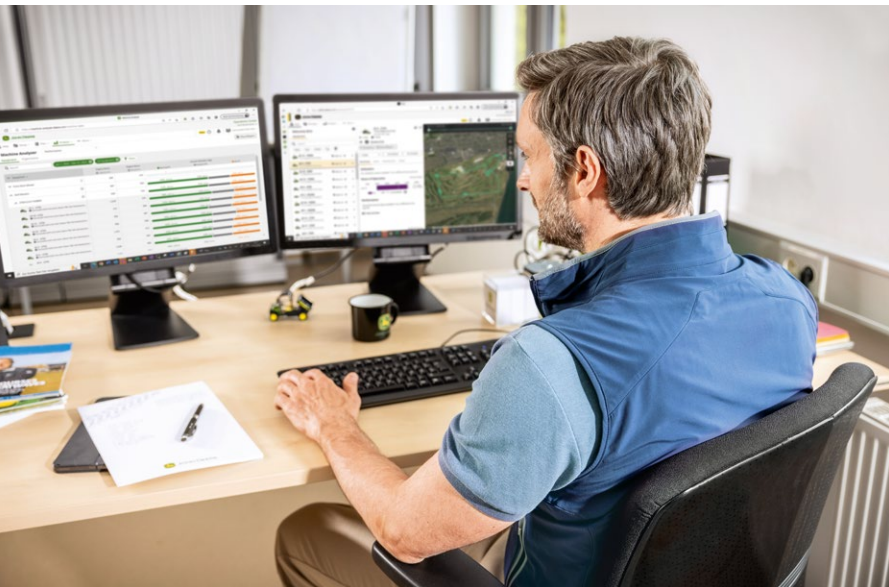
Konkrečiai vietai pritaikyta vejos priežiūra ..... 10

### **VALDYMAS**

Operations Center™ ..... 12

# RYŠYS

## PRIJUNGTA VEJOS ĮRANGA



Realiu metu siunčiami technikos duomenys, tokie kaip veikimas tuščiąja eiga, transportavimo ir darbo valandos, atspindi mašinos našumą ir yra naudojami mašinos darbo optimizavimui. Be to, galite realiu laiku stebėti savo technikos vietas - tiksliai žinosite, kur dirba jūsų komanda, ir kokia darbų eiga. Ar ieškote kaip sumažinti techninės priežiūros išlaidas ir prastovas? RealIU laiku gaunami technikos duomenys yra puikus būdas laikytis techninės priežiūros grafiko ir aktyviai planuoti patikras, kad Jūsų technika visuomet būtų paruošta darbui.

### JDLINK™ R IR M MODEMAI

Visoje golfo laukams skirtoje technikoje standartiškai montuojami R modemaI, skirti mašinos ir agronominių duomenų įkėlimui, pvz., gautų purškiant su mūsų „ProGator™“ 2030A HD200 CE GPS tikslIUoju purkštuvu. „TerrainCut™“ 1500 ir 1600 serijose montuojami mūsų naujieji M modemaI, kuriuos taip pat galima atskirai įrengti mūsų komercinėse nulinio apsisukimo vejapjovėse. Vidinę anteną turintį M modemą paprasta įrengti „JDLINK™“ funkcijai neparuoštose mašinos beI ne „John Deere“ markės technikoje. Tai puikus sprendimas visam technikos parkui sujungti\*.

### „JOHN DEERE JDLINK™“ TELEMATIKOS SISTEMA

Ryšio sprendimai yra raktas į mašinos duomenų gavimą realiu laiku. „JDLINK™“ yra „John Deere“ ryšio sprendimas, kuris užtikrina automatinį duomenų srautą tarp Jūsų įrangos ir „John Deere Operations Center™“, mūsų internetinės valdymo platformos. Priklausomai nuo mašinos konfigūracijos ir licencijos tipo, taip pat galėsite bendrinti agronominius duomenis.

### + NAUDA JUMS

- Viso „John Deere“ technikos parko mašinų našumo duomenų atvaizdavimas ir palyginimas.



\* Gaunami mašinos duomenys priklauso nuo mašinos tipo ir pagaminimo datos.

## RYŠIO SPRENDIMAI MŪSŲ MAŠINOSE

Bendrinami duomenys priklauso nuo mašinos tipo. Pateikiame mūsų komercinių ir golfo laukams skirtų vejamųjų apžvalgą.



## GOLFO ĮRANGA

MODELIS	MAŠINOS VIETA / VIETOS ISTORIJA	VARIKLIO DARBO VALANDOS	„GEOFENCING“ SISTEMA / APRIBOJIMAI	MACHINE ANALYZER™	DEGALŲ LYGIS	TECHNINĖS PRIEŽIŪROS PLANUOKLIS	DIAGNOSTINIAI GEDIMO KODAI	SERVICE ADVISOR™ REMOTE
2400 PrecisionCut™	■	■	■	–	–	■	–	–
2550 Precision ir E-Cut™	■	■	■	–	–	■	–	–
2700 E-Cut™	■	■	■	■	■	■	■	■
2750 Precision ir E-Cut™	■	■	■	■	■	■	■	■
2653B PrecisionCut™	■	■	■	–	–	■	–	–
7200A PrecisionCut™	■	■	■	■	■	■	■	■
6080A / 6500A / 6700A PrecisionCut™	■	■	■	■	■	■	■	■
6080A / 6500A E-Cut™	■	■	■	■	■	■	■	■
7500A/8000A E-Cut™	■	■	■	■	■	■	■	■
7500A / 7700A / 8700A PrecisionCut™	■	■	■	■	■	■	■	■
6700A / 7700A E-Cut™	■	■	■	■	■	■	■	■
8900A PrecisionCut™	■	■	■	■	■	■	■	■
7400A TerrainCut™	■	■	■	■	■	■	■	■
8800A TerrainCut™	■	■	■	■	■	■	■	■
9009A TerrainCut™	■	■	■	■	■	■	■	■
ProGator™ 2030A ir ProGator™ 2030A HD200 CE GPS tikslusis purkštuvais	■	■	■	–	–	■	–	–
185 ir 225 elektrinės stumiamosios vejamųjų su lenktuvais	■	■	■	■	–	■	■	■

■ Standartinė įranga – Nėra

## PROFESIONALI ŽOLĖS PJOVIMO TECHNIKA

MODELIS	MAŠINOS VIETA / VIETOS ISTORIJA	VARIKLIO DARBO VALANDOS	„GEOFENCING“ SISTEMA / APRIBOJIMAI	MACHINE ANALYZER™	DEGALŲ LYGIS	TECHNINĖS PRIEŽIŪROS PLANUOKLIS	DIAGNOSTINIAI GEDIMO KODAI	SERVICE ADVISOR™ REMOTE
Z740R	■	■	■	–	–	■	–	–
Z950R	■	■	■	–	–	■	–	–
Z994R	■	■	■	–	–	■	–	–
1550 TerrainCut™ priekinė vejamąjė	■	■	■	–	–	■	–	–
1570/1580/1585 TerrainCut™ priekinė vejamąjė	■	■	■	■	–	■	■	■
1600 Turbo TerrainCut™ didelių plotų vejamąjė	■	■	■	■	–	■	■	■

■ Standartinė įranga – Nėra

# GIDAS

## KELIAS LINK DIDESNIO PRODUKTYVUMO IR NAŠUMO

Mūsų automatinio vairavimo sistemos sumažina neapdorotų plotų ir persidengimų skaičių. O tai, savo ruožtu, sumažina trąšų, chemikalų, sėklų bei degalų sąnaudas. Akivaizdūs privalumai: mažesni kaštai, didesnis našumas, mažesnė operatoriaus patiriama įtampa ir mažesnė žala gamtai.

### IMTUVAS, EKRANAS, AUTOTRAC™

Ar norėtumėte ženkliai pagerinti savo mašinų produktyvumą, rezultatus, operatorių komfortą ir tuo pat metu sumažinti eksploatacines sąnaudas? Mūsų imtuvai ir ekranai su „AutoTrac™“ automatinio vairavimo sistemomis yra jūsų raktas į tikslią vejos priežiūrą.

„John Deere“ imtuvų, ekranų ir „AutoTrac™“ sistema leis visiškai išnaudoti tikslumo ir patikimumo privalumus, taikant modernius vejos priežiūros sprendimus.

MŪSŲ AUTOMATINIO VAIRAVIMO ĮRANGĄ BE VARGO PERKELSITE IŠ VIENOS MAŠINOS Į KITĄ, TAD JŪSŲ INVESTICIJA NETRUKS ATSIPIRKTI.



**STARFIRE™ 6000 IR  
7000 IMTUVAI**

+



**4 KARTOS ARBA G5™ EKRANAS**

+



**„AUTOTRAC™ UNIVERSAL 300“  
VAIRAVIMO KOMPLEKTAS**



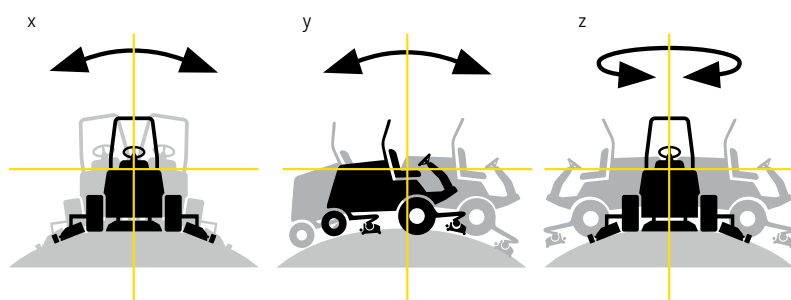
## STARFIRE™ IMTUVAS

„John Deere“ automatinio vairavimo sprendimai prasideda nuo „StarFire™“ imtuvų. Jie vienu metu seka iki keturių korekcijos signalų palydovų - taip gaunamas geriausias korekcijos signalas ir signalo aprėptis, bei užtikrinamas patikimas tikslumas.

Mūsų „ProGator™“ 2030A HD200 GPS tikslieji standartai standartiškai pristatomi su „StarFire™ 6000“ imtuvais, o modifikuojamoms mašinoms siūlome „StarFire™ 7000“.

Su imtuvu standartinėje komplektacijoje gaunate nemokamą SF1 signalą, kuris užtikrina  $\pm 15$  cm tikslumą. Šis tikslumas pranoksta putų ženklinimo ir panašios įrangos rezultatus. Taip pat galite rinktis didesnio tikslumo signalus. SF3 signalas užtikrina  $\pm 3$  cm tikslumą ir 9 mėnesių sezono pakartojamumą, tad tas pačias automatinio vairavimo linijas galėsite naudoti keletui važiavimų. Mūsų geriausias sprendimas golfo ir sporto aikštynų priežiūrai yra RTK signalas: įspūdingas 2,5 cm tikslumas ir ilgalaikis pakartojamumas. Jums pakaks vieną kartą nustatyti lauko ribas – nebereikės grįžti ir kartoti procedūros kasmet.

Su visuomet prieinamu RTK signalu kasdien sutaupysite brangaus laiko. „StarFire™“ klientams 14 dienų RTK plėtinys suteikiamas nemokamai. Net dingus mobiliam ryšiui galėsite toliau tiksliai dirbti. RTK signalui gauti galima naudoti modemą arba „John Deere Mobile“ RTK 4G LTE (reikalinga SIM kortelė ar „Mobile RTK Access“ licencija).



Patikimas visur – vietovės kompensavimo modulis (TCM) aptinka ir įvertina poslinkį (x), nuolydį (y) ir nuokrypį (z), kad būtų užtikrinta tinkama mašinos padėtis ant žemės bet kuriame lauke.

# UNIVERSALŪS MONITORIAI

Viską pasako pavadinimas: mūsų universalūs monitorius galima naudoti bet kokiaje technikoje viso sezono metu. Standartinė įranga apima dokumentavimo, kintamos normos taikymo ir belaidžio duomenų bendrinimo funkcijas.



## „UNIVERSAL 4240“ MONITORIUS

4240 valdymo pultas turi vandeniui ir dulkėms atsparų 21,3 cm jutiklinį ekraną (IP65).



## 4640 UNIVERSALUS MONITORIUS

Toks pat funkcionalus kaip 4240, bet su didesniu (25,4 cm) jutikliniu ekranu ir lauko duomenų bendrinimo galimybe.



## G5™ UNIVERSAL

Su naujuoju G5™ universaliumi, vandeniui ir dulkėms atspariu (IP65) monitoriumi gaunate „Full HD“ raišką, daugiau atminties ir spartesnę procesorių. Tai vieni pažangiausių monitorių rinkoje.



## G5<sup>PLUS</sup> UNIVERSAL

„G5™ Universal“ funkcijas turintis „G5<sup>Plus</sup> Universal“ išsiskiria milžinišku (33 cm) ekranu - 33 % daugiau vietos Jūsų informacijai.



# AUTOTRAC™ UNIVERSAL 300 (ATU300)

Mūsų išbandytą ir pasiteisinusį vairavimo sprendimą galima montuoti daugelyje mašinų. ATU300 įrenginį perkelsite iš vienos technikos į kitą vos per 30 minučių.



ATU300 yra tvirtas ir patikimas sprendimas. Išskirtinis lygiagrečiojo važiavimo tikslumas padeda išvengti tarpų ir persidengimų, o tai reiškia didesnę našumą, mažesnius kaštus ir operatoriaus patiriamą įtampą. Operatorius galės sutelkti visą dėmesį į kokybiškai atliekamą darbą, o ne vairavimą. Mūsų automatinio vairavimo sistema tiksliai „piešia“ vairavimo linijas net ant banguojančio ir tolygios žalios spalvos reljefo. Kai patys patirsite „AutoTrac™“ naudą, niekada nenorėsite vairuoti be šios sistemos! Visi Jūsų „AutoTrac™“ parametrai, tokie kaip mašinos ir padargo poslinkiai, laukų ribos ir vairavimo linijos, nustatomi 4 kartos monitoriumi ir saugiai kaupiami (su atsarginėmis kopijomis) mūsų „John Deere Operations Center™“.



# KONKREČIAI VIETAI PRITAIKYTA VEJOS PRIEŽIŪRA

Konkrečiai vietai pritaikyta vejos priežiūra leidžia tiksliau kontroliuoti sąnaudas, sumažinti trąšoms, sėkloms ir chemikalams skiriamas lėšas.



Realiuoju laiku pateikiami jutiklio duomenys ir konkrečios vietos dokumentavimo duomenys suteiks jums vertingų įžvalgų, kad galėtumėte priimti faktais grįstus sprendimus. Tinkama purškimo norma, jokių persidengimų ar tarpų, išvengiant netinkamo paskleidimo. Nesudėtingas purškiamų ir nepurškiamų zonų nustatymas, kad paskleistumėte medžiagas tik reikiamoje vietoje. Jums nebereikės pildyti daug formų - visa Jums reikalinga informacija ir proceso duomenys bus automatiškai fiksuojami ir išsaugomi sistemoje.

## JOKIŲ PERSIDENGIMŲ, JOKIŲ TARPŲ, JOKIŲ NUOSTOLIŲ

„John Deere“ sekcijų valdymo sistema nustatytose lauko vietose automatiškai įjungia ir išjungia purkštukus. Su sekcijų valdymo sistema sumažinę persidengimų ir tarpų skaičių, galite paskleisti tikslų augalų apsaugos priemonių kiekį. Ne tik sutaupysite, bet ir rūpinsitės aplinka.

## GREENSTAR™ NORMOS VALDIKLIS

„GreenStar™“ normos valdiklis yra mūsų tiksliausiuose purkštuvuose naudojama sąsaja. Ji automatiškai valdo atskirus purkštukus ir pagal poreikį reguliuoja normą ir slėgį.



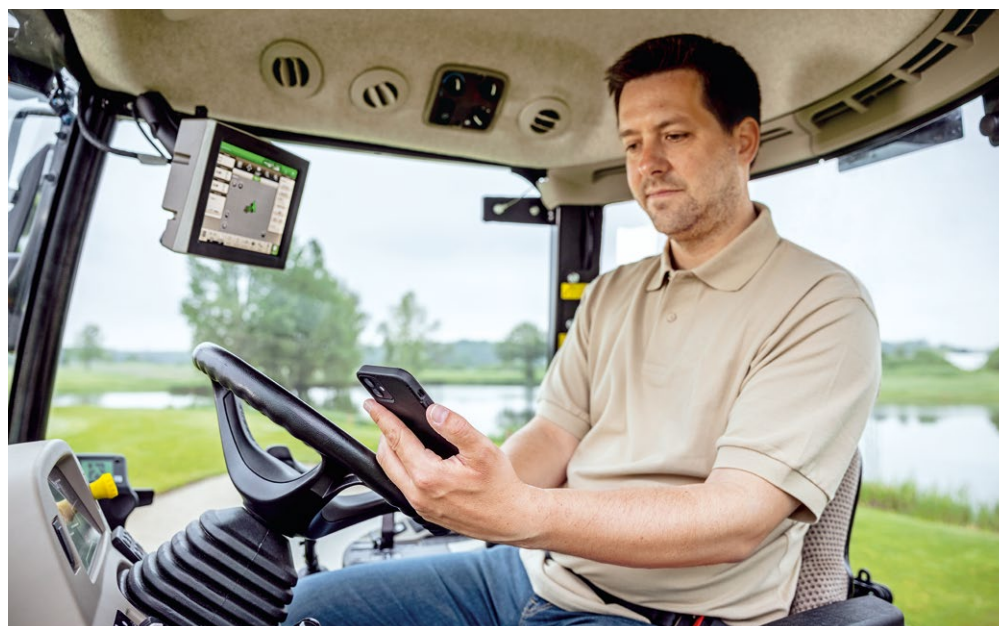
# VALDYMAS

## VISOS VEJOS PRIEŽIŪROS TECHNIKOS VALDYMAS

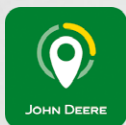
„John Deere Operations Center™“ – jūsų portalas, kuriame kaupiami ir atvaizduojami agronominiai, technikos ir darbo jėgos duomenys. Čia akimirksniu gausite visą svarbią informaciją, todėl galėsite greitai ir lengvai priimti faktais grįstus sprendimus.

### FAKTAIS PAGRĮSTI SPRENDIMAI

Visur ir visiems! Pripažinimo sulaukę įrankiai padės priimti faktais grįstus sprendimus.

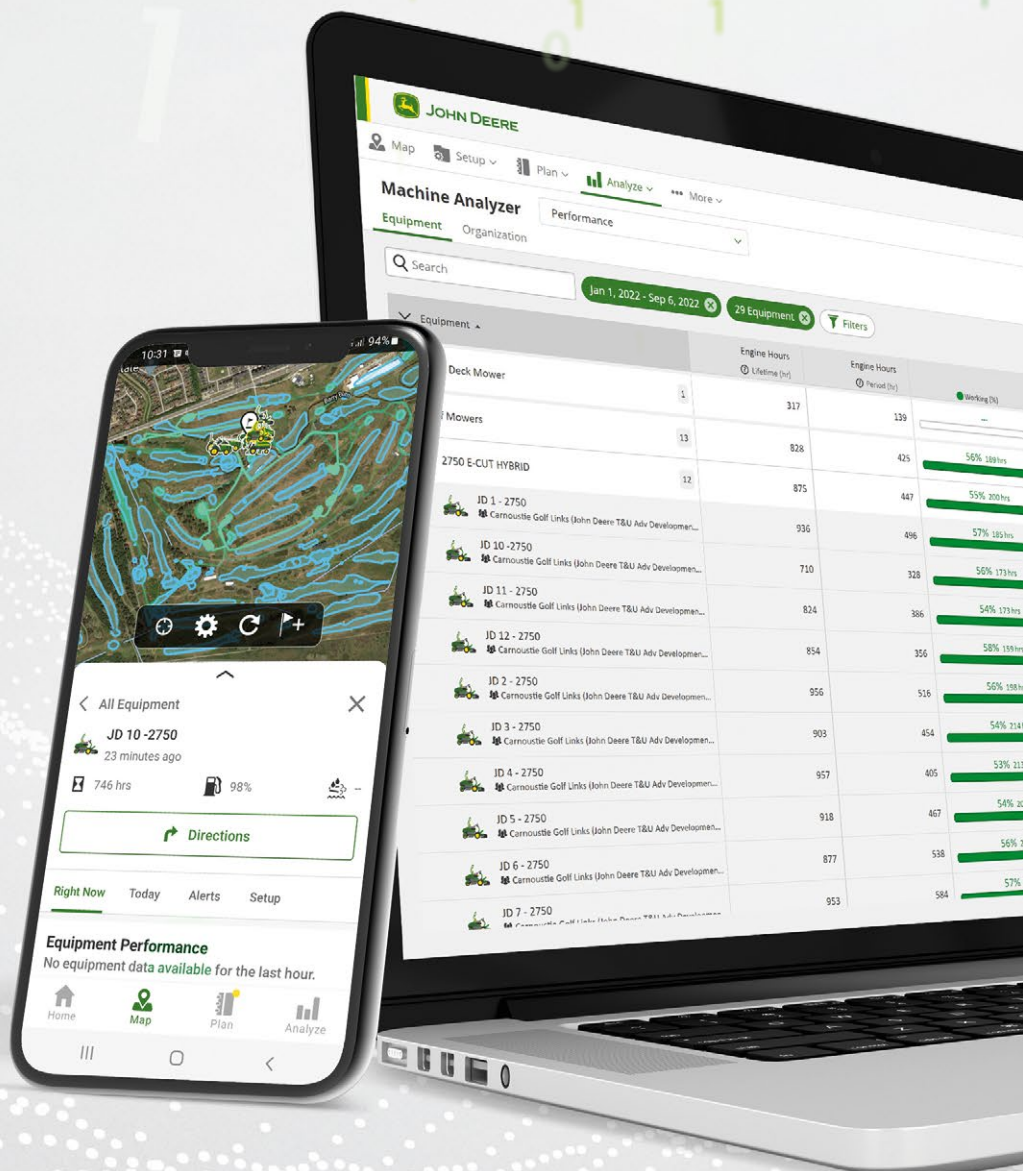


# JOHN DEERE OPERATIONS CENTER™



## TIKSLŪS DUOMENYS – PAGRĪSTI SPRENDIMAI

„John Deere Operations Center™“ – visi darbai Jūsų kišenėje. Aiški ir patogiai išdėstyta informacija leis priimti tinkamus sprendimus. Atlikus užduotis, duomenys apie jas automatiškai perkeliama į Jūsų „Operations Center™“ paskyrą, kur galėsite vizualizuoti procesus struktūrizuotoje laiko juostoje.



„John Deere Operations Center™“ internetinėje platformoje vienoje vietoje matysite visą savo techniką ir vykdomus darbus. Taip pat galėsite sklandžiai keisti informacija su su „John Deere“ atstovybe, rangovais ar kitais patikimais partneriais.

### **MACHINE ANALYZER™**

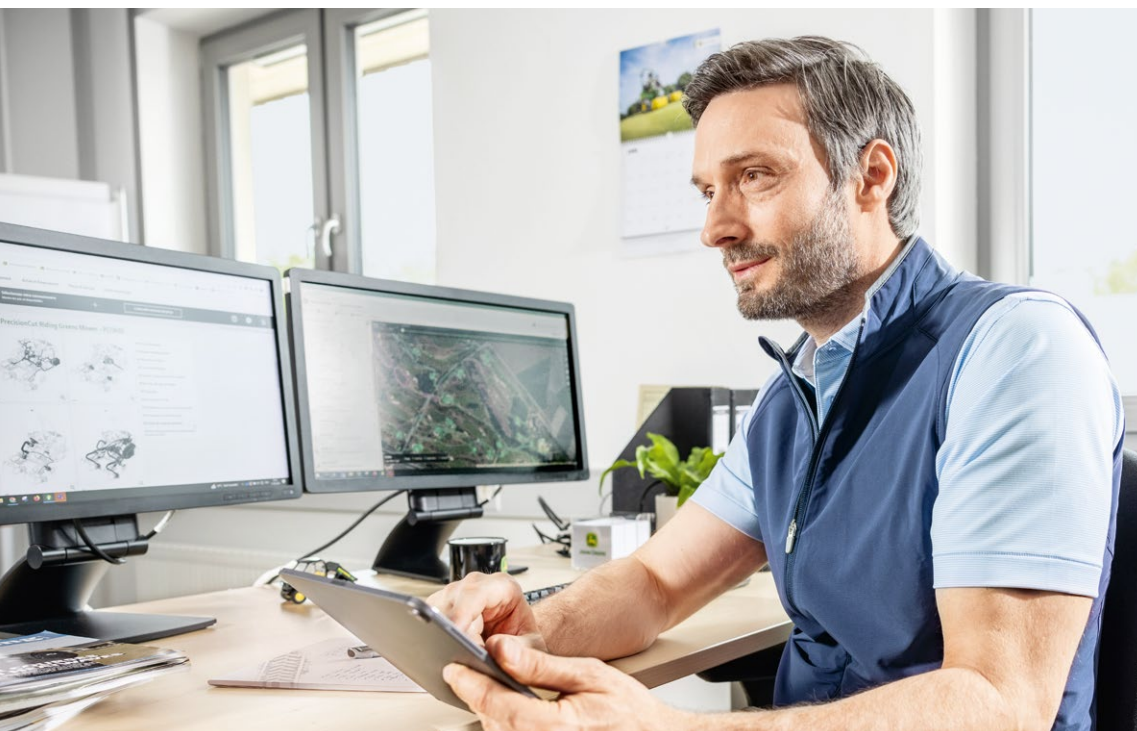
„Machine Analyzer™“ programa yra „Operations Center™“ funkcija, kuri atvaizduoja Jūsų technikos užfiksuotus duomenis. Mašinų darbo valandų apžvalga leis tikslingiau paskirstyti darbo valandas to paties tipo mašinoms. „Machine Analyzer™“ taip pat informuos Jus apie artėjančią techninę priežiūrą, kad spėtumėte ją atlikti laiku. Kai kurios mašinos taip pat atskirai teikia duomenis apie veikimo tuščiąją eiga, transportavimo ir darbo valandas, tad galėsite nustatyti geriausias darbo sąlygas.

### **+ NAUDA JUMS**

- Padidinkite savo produktyvumą, taikydami supaprastintas administracinės veiklos procedūras
- Greitai ir paprastai dokumentuokite
- Keiskitės duomenimis su patikimais partneriais, išlaikdami visišką duomenų kontrolę.

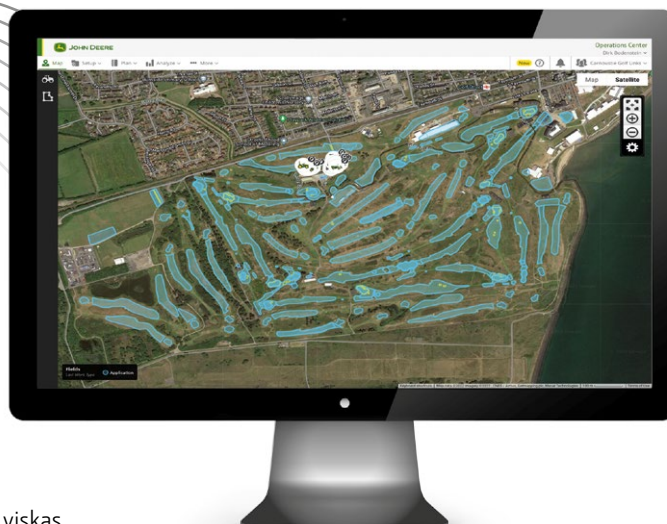
## **TECHNIKOS PARKO VALDYMAS: VIETOS NUSTATYMAS, „GEOFENCING“ SISTEMA, RIBOS**

Sekite ir stebėkite eksploatacinius duomenis savo mobiliajame įrenginyje arba kompiuteryje - viename žemėlapyje matysite visas savo prijungtas mašinas, jų dabartines ir ankstesnes vietas bei darbo eigą. Matykite, ar darbai atlikti pagal nurodymus ir paskirta tvarka. Efektyviai valdykite užduotis, pasitelkdami „Geofencing“ sistemą, kuri informuos jus, jei mašina kirstų nustatytas ribas. Mašinos nustatymus, naudojimą ir našumo duomenis galite peržiūrėti bet kada nuotoliniu būdu ir net palyginti su kitų mašinų duomenis.



## **MAKSIMALUS NAŠUMAS IR DARBAS BE PRASTOVŲ**

Pradėkite darbo dieną ramūs, kad jums ir mašinomis yra tinkamai pasirūpinta. Gavę Jūsų sutikimą, „John Deere“ atstovai, pasitelkdami unikalius nuotolinius įrankius, tokius kaip „Expert Alerts“, suteiks Jums profesionalią pagalbą, padės optimizuoti technikos našumą ir sutrumpinti prastovas. Siekiant sumažinti prastovų riziką, atstovybės specialistai, pasitelkdami nuotolines stebėjimo sistemas, susisieks su Jumis dėl techninės apžiūros arba jei pastebės potencialias problemas.



## TVARKYKITE SAVO DARBUS INTERNETU

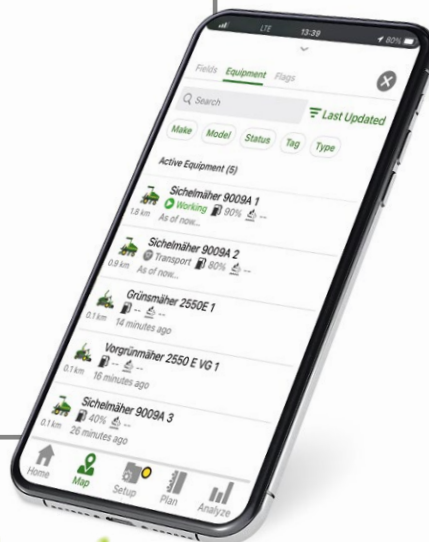
Suplanuokite savo darbus ne sezono metu, kad sezono įkarštyje viskas vyktų sklandžiai. Paprastai redaguokite ekrane rodomus duomenis, pvz., lauko ribas ir automatinio vairavimo linijas, kad tuo atveju, jei naudojate „AutoTrac™“ automatinio vairavimo sistemą ar konkrečiai vietai pritaikytus vejos priežiūros sprendimus, galėtumėte susieti „AutoTrac™“ su „John Deere Operations Center™“ ir pradėti darbus vos įvažiuavę į lauką. Sistema automatiškai nustato, kad priartėjote prie darbo vietos, ir leidžia pasirinkti įkeltas lauko ribas ir automatinio vairavimo linijas iš sąrašo. Atlikus užduotį, jūsų „Operations Center™“ paskyroje (mobiliojoje programėlėje) sugeneruojamas dokumentacijos žemėlapis.



## „JOHN DEERE“ ĮRANGOS MOBILIOJI PROGRAMĖLĖ

„John Deere“ įrangos mobiliąja programėle galėsite valdyti, palaikyti ir užtikrinti tinkamą mašinos darbą. Čia galėsite paruošti įrangą darbui, pasiekti svarbią informaciją operatoriaus instrukcijose ir rasti reikalingas detales.

Programėlė per „JDLINK™ Connect“ susieta su „John Deere Operations Center™“, tad visuomet turėsite patikimą ir tiesioginį ryšį su savo technika.



# TIKSLŪS DUOMENYS PADEDA PRIIMTI GERESNIUS SPRENDIMUS

Želdynų, vejos ir kraštovaizdžio priežiūros specialistai dažnai susiduria su efektyvaus procesų valdymo iššūkiais. „John Deere“ tiksliosios technologijos realiu laiku sujungia mašinas, laukus ir operatorius ir pateikia visą svarbią informaciją „Operations Center™“ arba „Operations Center™“ programėlėje. O Jums tai reiškia paprastesnį duomenų įrašymą, greitesnį ataskaitų teikimą, sprendimų priėmimą ir prieigą prie duomenų bet kur ir bet kada. Realio laiku stebėkite darbų eigą ir išvenkite išlaidų ir prastovų su proaktyviais priežiūros sprendimais. Su automatinio vairavimo sistemomis dirbama be persidengimų ir tarpų, o tai naudinga ir Jūsų kišenei, ir gamtai.



48 - 2AR0



**UAB „DOJUS agro“**

**Prekybos ir aptarnavimo centras**

Juodonių k., Babtų sen., LT-54336 Kauno r. sav.

Tel. 8~37 750 260, faks. 8~37 750261

[www.dojusagro.lt](http://www.dojusagro.lt)

[www.johndeere.lt](http://www.johndeere.lt)

[info@dojusagro.lt](mailto:info@dojusagro.lt)

Ši informacija surinkta platinti po visą pasaulį. Nors yra pateikiama bendra informacija, paveikslėliai ir apibūdinimai, kai kurios iliustracijos ir tekstai gali būti susiję su finansais, kreditais, draudimais ir produktais, kurie gali būti neprieinami kai kuriuose regionuose. Norėdami gauti išsamesnės informacijos, kreipkitės į jūsų vietinį atstovą. Kompanija „John Deere“ pasilieka teisę keisti šiame vadove aprašytas produktų specifikacijas ir dizainą, be išankstinio perspėjimo. Žalios ir geltonos spalvų schema, šoliuojantį elnią vaizduojantis logotipas ir JOHN DEERE žodinis ženklas yra patentuoti Deere & Company prekiniai ženklai.